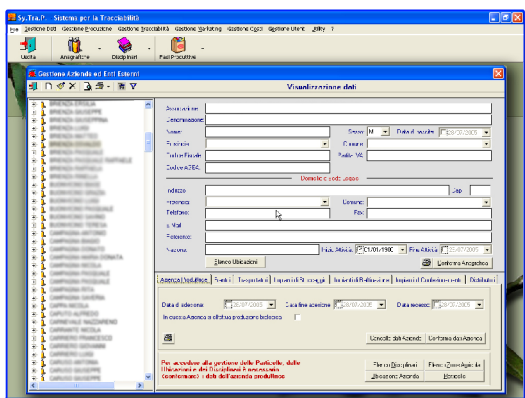


:: SYTRAP: Sistema di tracciabilità prodotti Desktop



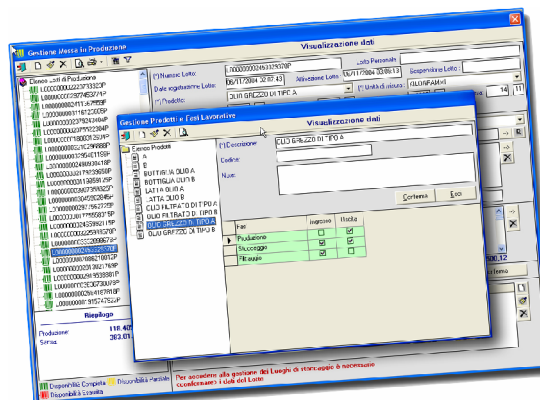
Negli ultimi anni si è sempre più diffusa l'esigenza di fornire al consumatore una corretta informazione sulla qualità dei prodotti proposti in commercio. Il **Regolamento Cee 178/2002** ha accelerato l'evolversi dei processi di tracciabilità per "garantire la trasparenza dei processi produttivi e favorire le scelte consapevoli dei consumatori", generando una conseguente richiesta di strutture tecnologiche di supporto. Un sistema di **tracciabilità** è anche un valido strumento per testimoniare la **qualità dei processi produttivi**, soprattutto per particolari categorie di prodotti (**Dop, Doc, Docg, Igp, ...**). In questo contesto, **Sytrap DeskTop** nasce come ambiente desktop per la gestione della **filiera agroalimentare**, dove le classiche funzioni di **tracciabilità** si estendono a supporto delle attività di analisi dell'andamento delle produzioni e di marketing.



Sytrap DeskTop gestisce e traccia i singoli processi produttivi (dalla fase di approvvigionamento delle materie prime alla distribuzione del prodotto) tramite una intuitiva interfaccia utente che consente di acquisire tutte le informazioni d'interesse. Una dettagliata sezione dedicata alle anagrafiche delle componenti operative impegnate nelle singole fasi

(raccolta, stoccaggio, trasporto, produzione, confezionamento e distribuzione) e l'inserimento di disciplinari e norme di qualità, sono solo alcune delle features disponibili. Le varie fasi che compongono il **ciclo produttivo** possono essere **aggiunte autonomamente dall'utente**.

La gestione automatizzata della lottizzazione dei prodotti consente una semplice e rapida rintracciabilità degli stessi. La sezione marketing consente di monitorare i dati relativi alle vendite, ai costi ed ai ricavi di un prodotto e di effettuare verifiche dell'andamento del mercato per comparazioni con i dati storici degli anni precedenti. Opportune funzioni di **export dati** consentono di creare **report e grafici personalizzati**. L'integrazione di **Sytrap DeskTop** con la versione **E-SiTraP** consente di creare una rete complessa che mette a fattor comune le informazioni di più entità distribuite che partecipano sinergicamente alla **tracciabilità di filiera**.



CARATTERISTICHE TECNICHE

Gestione centralizzata delle Anagrafiche dei soggetti fisici e/o legali che interagiscono (Produttori, Enti esterni, ecc).

Gestione del personale tecnico e cura della propria formazione professionale attraverso la personalizzazione di Corsi di Aggiornamento.

Gestione delle attività svolte dal personale tecnico.

Integrazione delle norme legali che regolamentano i processi produttivi, attraverso la composizione di opportuni disciplinari di riferimento.

Personalizzazione delle fasi che compongono un processo produttivo. E' possibile aggiungere, in base alle proprie necessità, nuove fasi, oltre quelle standard.

Analisi diretta delle singole fasi che compongono un processo produttivo; dalla raccolta delle materie prime alla distribuzione del prodotto finito.

Visione completa della storia del prodotto creato (Tracciabilità di Produzione – Filiera agroalimentare).

Possibilità di integrare i dati di un sistema preesistente con Sytrap Desktop

Gestione di dati accessori.

REQUISITI MINIMI DI SISTEMA

Piattaforma	PC- Intel
Operating System	Windows NT 4.0 with Service Pack 6a (or) Windows 2000 (or) Windows XP (Home Edition and Professional)
CPU	Pentium or higher
CPU Speed	450 MHz Minimum
RAM	128 Mb Minimum
HD	250 Mb
	Mdac 2.7
Installazione su disco fisso NTFS (New Technology File System) ad alta velocità di rotazione.	